



Accompagnateur de projets de jardin depuis 1998  
Animateur du réseau des jardins partagés  
AUVERGNE-RHÔNE-ALPES  
Centre de ressources

**GRAND LYON**  
la métropole

La Région  
Auvergne-Rhône-Alpes

131 rue Challemel Lacour - 69008 Lyon  
04 78 00 22 59 - [contact@lepassejardins.fr](mailto:contact@lepassejardins.fr) - [www.lepassejardins.fr](http://www.lepassejardins.fr)

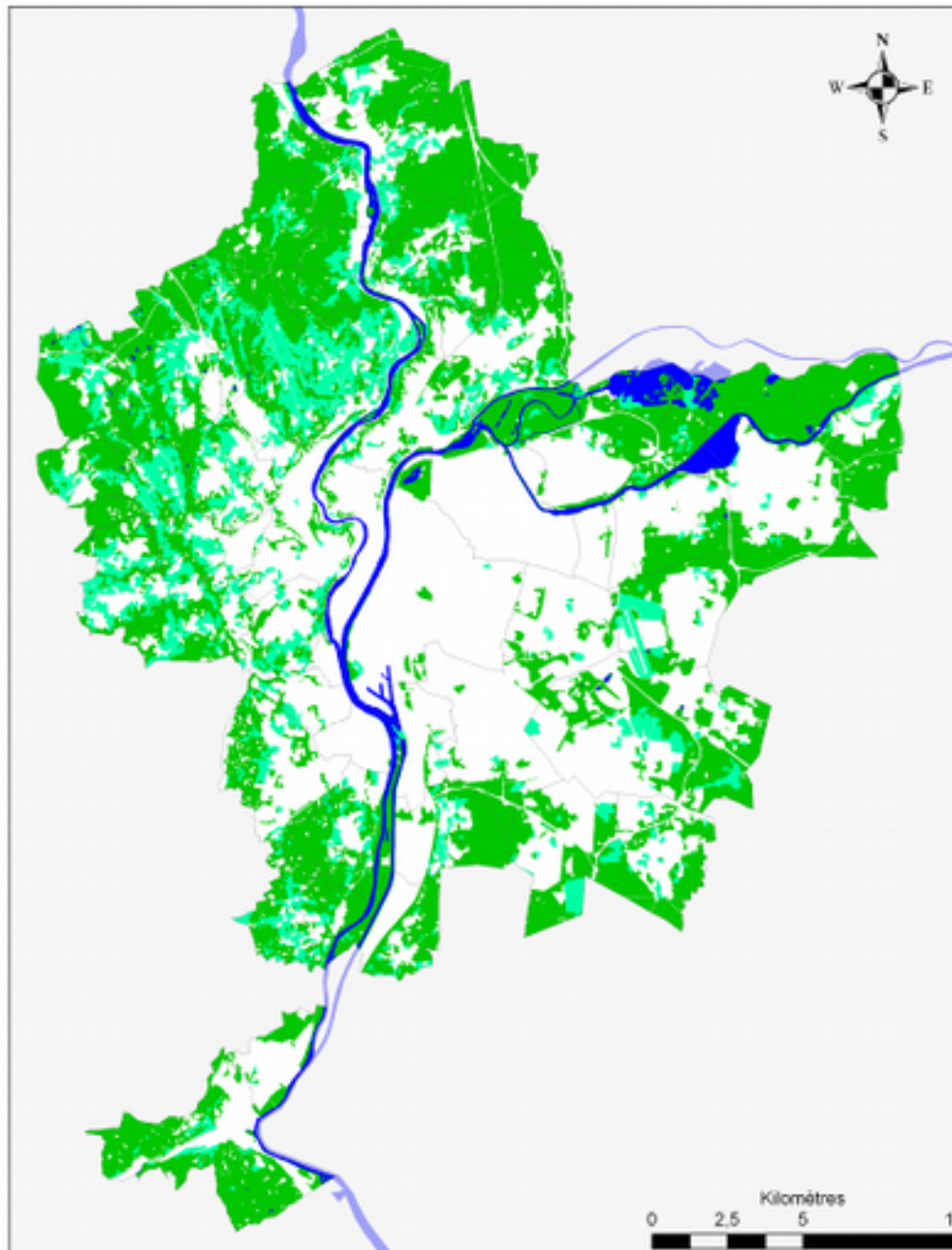
# AGRICULTURE ET ALIMENTATION DE PROXIMITE DANS L'AGGLOMERATION LYONNAISE :

## ETAT DES LIEUX ET PROPOSITIONS








## Trame verte et trame bleue du Grand Lyon Etat des lieux 2005-2007



Grand Lyon - DGDU - OVID - Novembre 2006.  
Trame verte du Grand Lyon établie d'après la couche SPOT Thema 2005 (SPOT Thema fourni par UrbalLyon).  
Trame verte périphérique établie avec Corine Land Cover 2006, distribué par le BC04S (Ministère en charge de l'Ecologie).

-  Trame verte principale : espaces agricoles ou boisés, peu ou pas bâtis
-  Trame verte secondaire : espaces urbanisés peu denses, riches en espaces verts
-  Trame bleue : fleuves et grands plans d'eau

**50 % du  
territoire en  
espaces naturels  
et agricoles**

# 1 - ETAT DES LIEUX DES FORMES DE PRODUCTION ALIMENTAIRE DANS L'URBAIN (INTRA et PERI-URBAIN)

## 11 - Une grande diversité dans l'Intra-Urbain

- Exemples significatifs
- La contribution des jardins au « bien-vivre » en ville

## 12 - En Péri-Urbain

- 2 orientations dominantes
- Situation périurbaine : avantages et difficultés

# 2 - PROPOSITIONS VERS UNE POLITIQUE INTEGREE POUR L'AGRICULTURE URBAINE ET PERIURBAINE ET L'ALIMENTATION

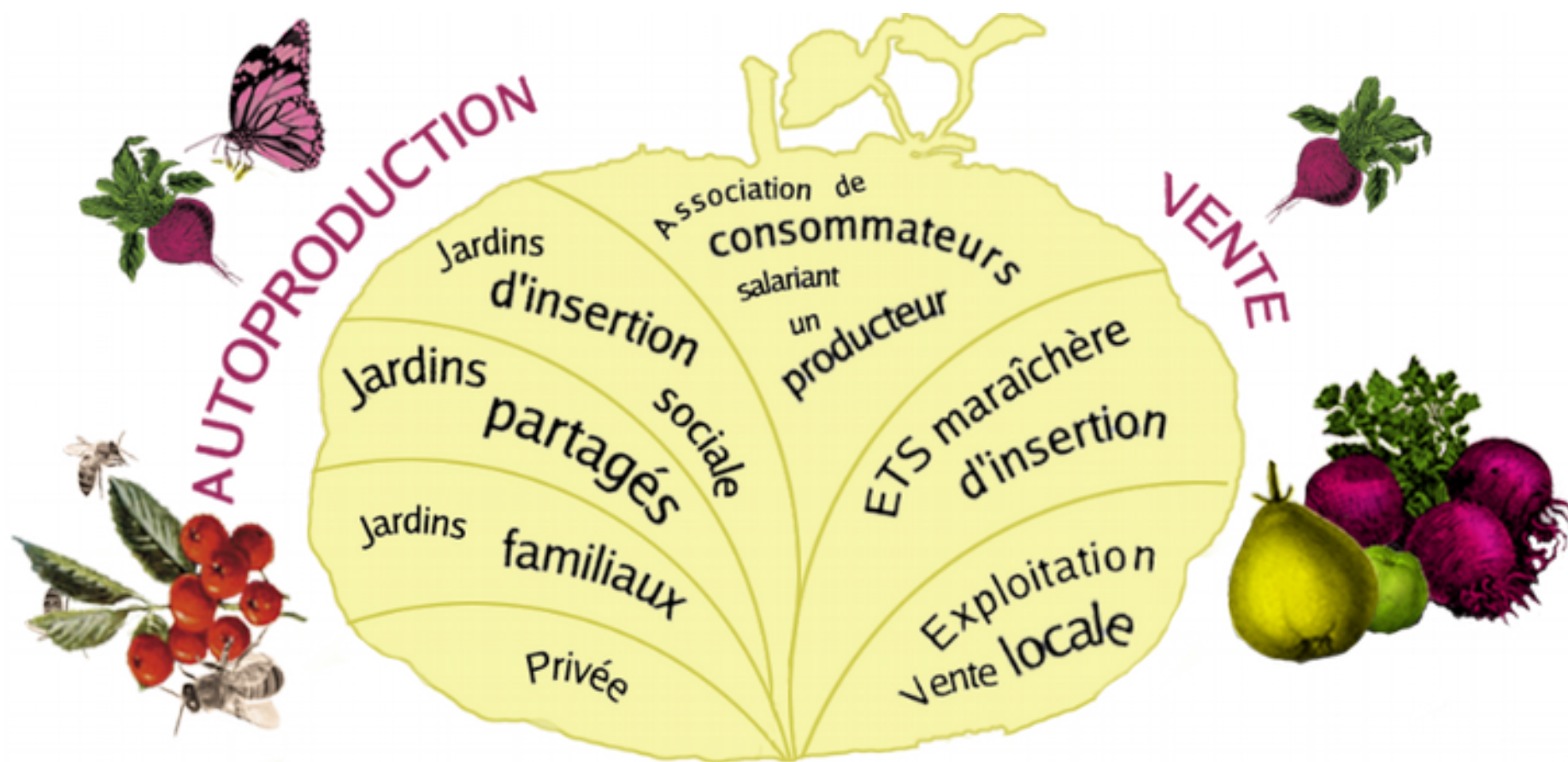
## 21 - Quelle Politique pour l'ensemble de la Métropole ?

## 22 - Pour l'Intra-Urbain : Au-delà de la Politique Jardinons le Grand Lyon

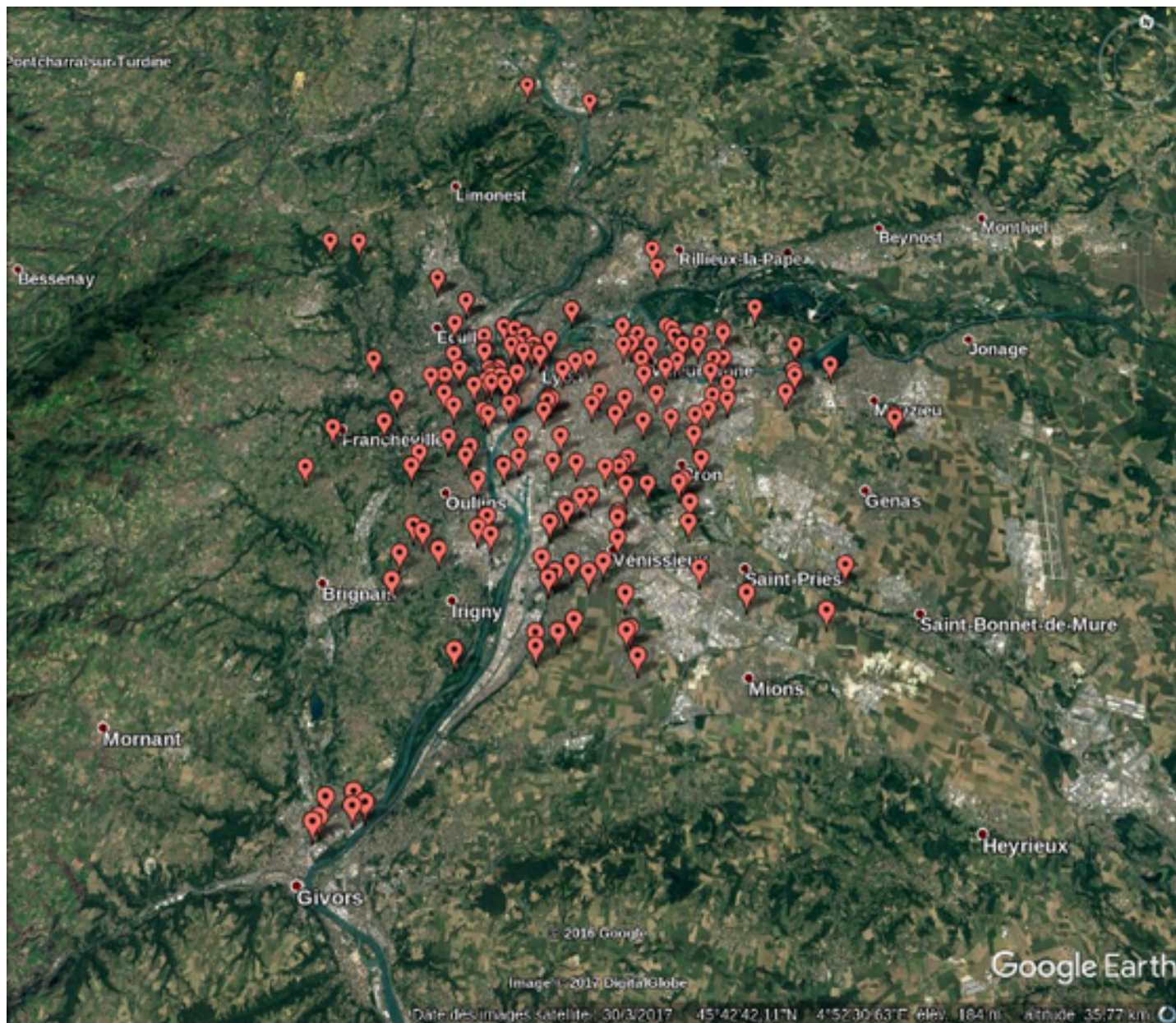
## 23 - Pour le Péri-Urbain : Au-delà de la Politique Agricole PSADER/PENAP

# 1 - ETAT DES LIEUX DES FORMES DE PRODUCTION ALIMENTAIRE DANS L'URBAIN (INTRA et PERI-URBAIN)

## 11 - Une grande diversité dans l'Intra-Urbain



# 165 JARDINS COLLECTIFS RÉFÉRENCÉS METROPOLE DE LYON

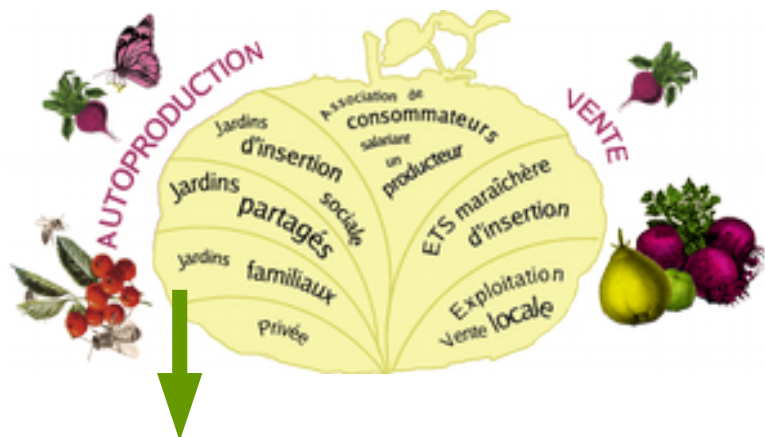


**Superficie :**  
95 Ha

**Potentiel de Production :**  
1000 tonnes

**Participants :**  
> 8000 personnes  
30 000 personnes  
concernées directement

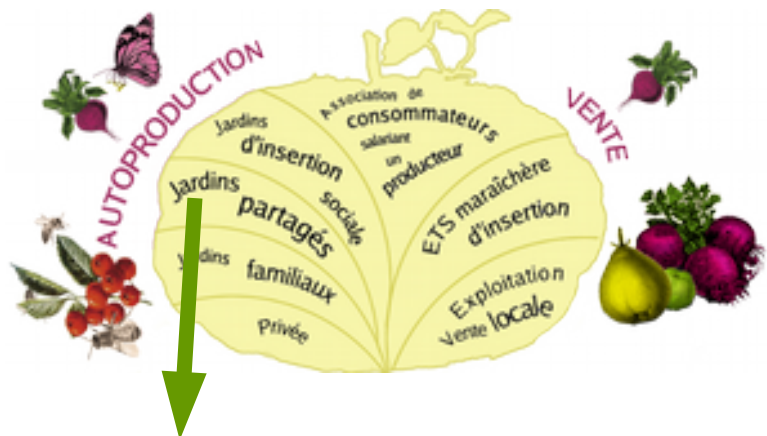




# LES JARDINS FAMILIAUX EN PIED D'IMMEUBLE

## LES JARDINS DE LA BALME A VAULX EN VELIN





# LES JARDINS PARTAGES

## BRIN D'GUILL' - LA GUILLOTIERE- LYON 7ème



Les jardins nomades

L'îlot d'amaranthes *Emmanuel Louisgrand*



- Îlot d'amaranthes
- Jardins nomades
- Petits Brins Zurbains
- Compost de quartier

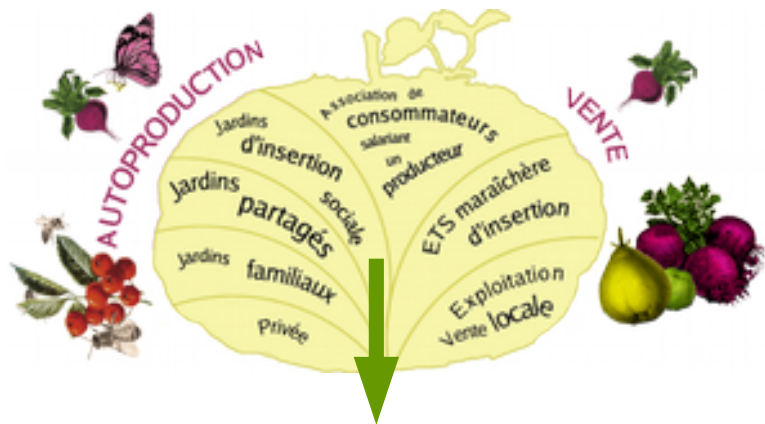
## UN QUARTIER JARDINE



Les Petits Brins z'urbains



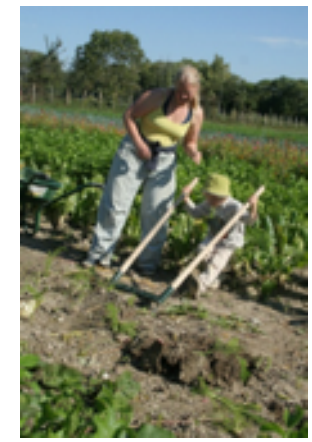
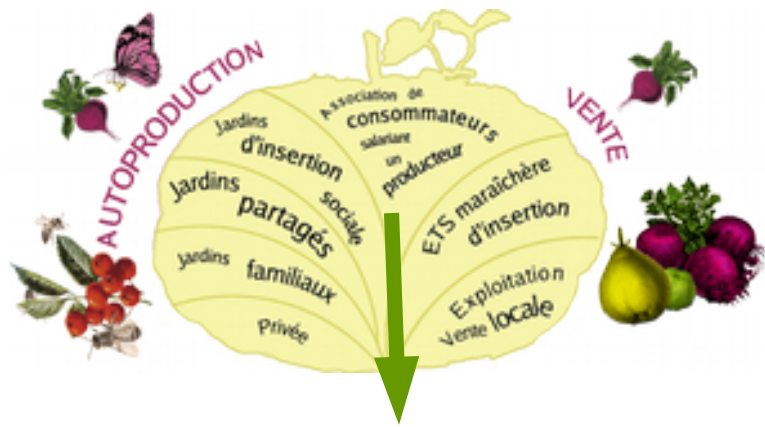
Le compost de quartier



# LES JARDINS D'INSERTION SOCIALE

## LE JARDIN DE L'ENVOL - LES MINGUETTES - A VENISSIEUX





# LES ASSOCIATION DE CONSOMMATEURS SALARIANT UN PRODUCTEUR

## LES POT'IRONT - A DECINES

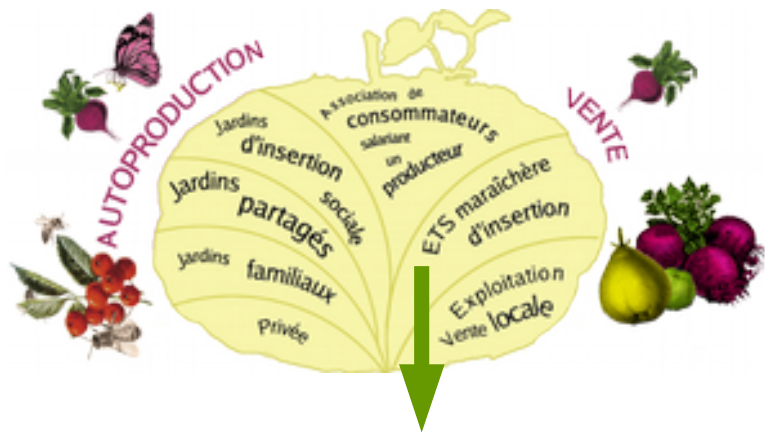




Créé en 2008 sur le modèle de  
Côté Jardin  
Terrain 3 ha mis à disposition par la  
municipalité

- ❖ 4 tunnels de production (1500m<sup>2</sup> au sol)
- ❖ 105 adhérents pour 85 parts paniers
- ❖ Maraicher salarié à 60% et saisonnier à 30%
- ❖ Budget : Fonctionnement annuel 35 K€ (salaires, semences, intrants, petit équipement , ...)





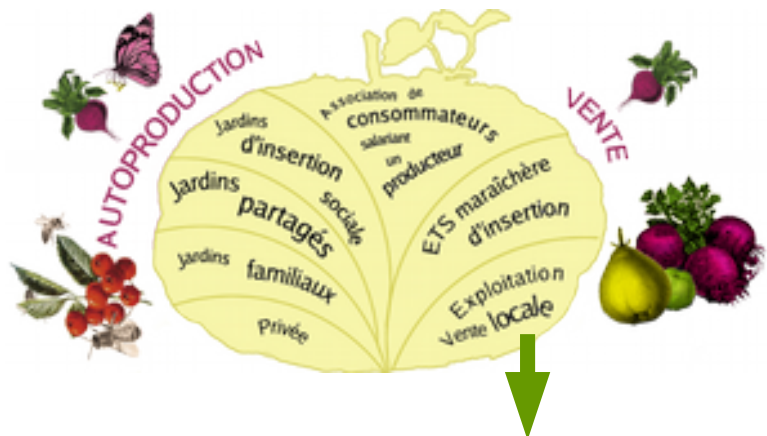
RESEAU COCAGNE



# LES ENTREPRISES MARAICHÈRES D'INSERTION

## LES JARDINS DU COEUR - LES JARDINS DE COCAGNE





# LES EXPLOITATIONS AGRICOLES

## LA CHAMPIGNOGNIERE A SAINT FON



OCRA-Lyon



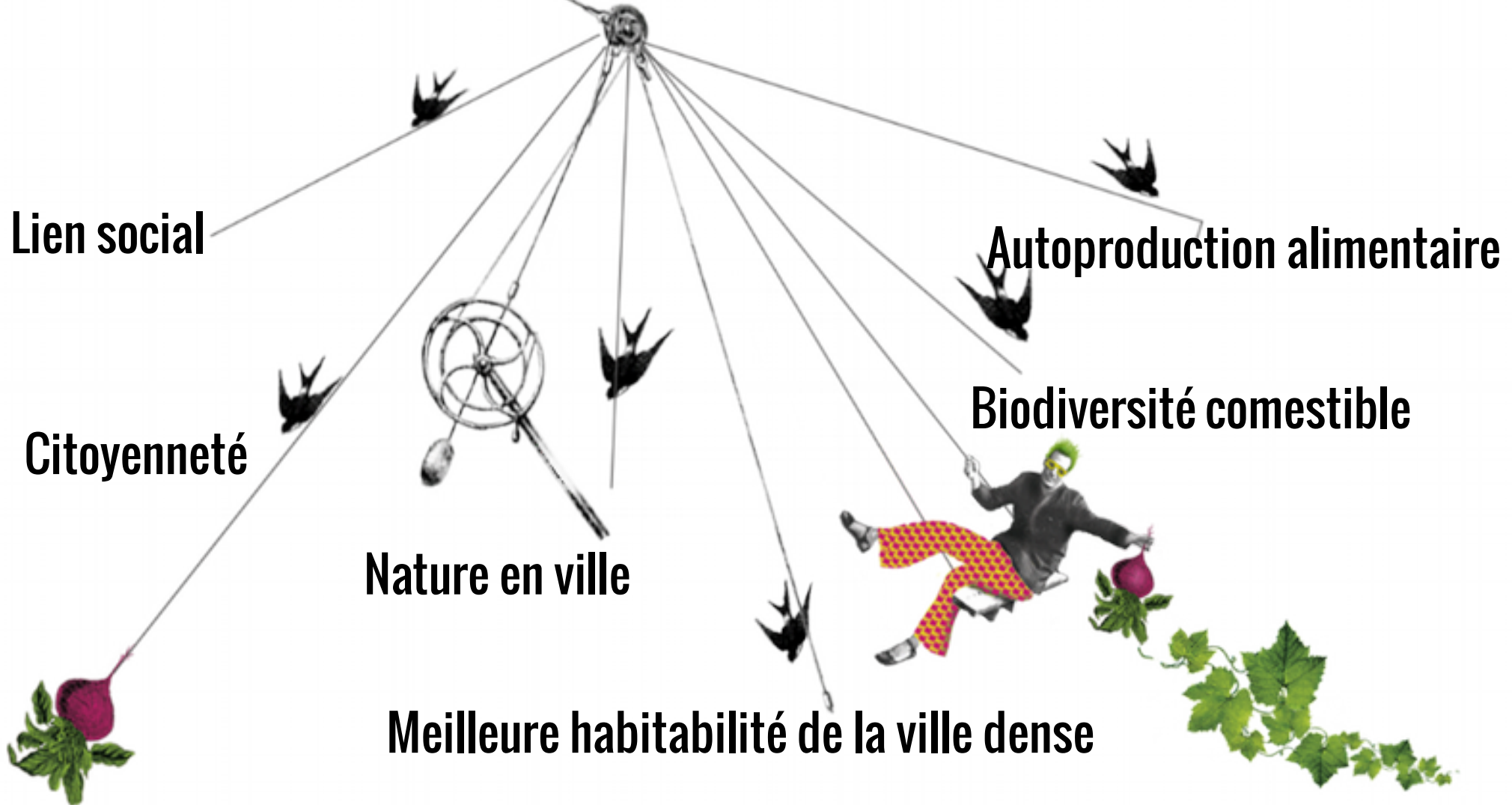
# LES FERMES URBAINES EN QUESTION ?

Il ne s'agit ni de "fermes", ni d'agriculture ; il s'agit d'usines

- forte consommation d'énergie électrique en place de l'énergie solaire,
- nouvelle étape d'artificialisation ,
- suppression du lien nourriture/nature,
- instauration d'une fausse proximité,
- ...



# La contribution des jardins au « bien-vivre » en ville



# LIEN SOCIAL CITOYENNETE

Le jardin rassemble toutes les générations,  
toutes les cultures, tous les milieux  
socioculturels, présents sur le territoire.

UN MAILLAGE DE LIEUX DE MEDIATION SOCIALE  
Où SE REGULENT LES CONFLITS DE LA CITE



# NATURE EN VILLE EN COMPLEMENT DE LA VILLE DENSE

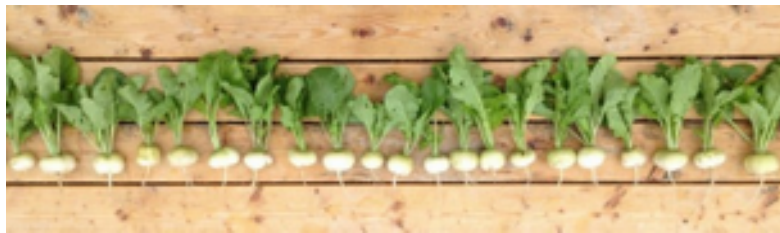
Le jardin adopte la charte de l'éco-jardinage et est un lieu d'éducation pratique à l'environnement

UN MAILLAGE DE JARDINS PARTICIPANT A LA  
TRAME VERTE, AUX CORRIDORS BIOLOGIQUES,  
AUX ILOTS DE FRAICHEUR EN VILLE



# AUTOPRODUCTION ALIMENTAIRE BIODIVERSITE COMESTIBLE

PATRIMOINE PRECIEUX POUR LYON,  
CAPITALE DE LA GASTRONOMIE



LES JARDINS COLLECTIFS :

# UN OUTIL DE LA TRANSITION

Espaces transitionnels :

- entre le public et le privé
- entre le professionnel et le loisir
- entre la nature en ville et l'agriculture



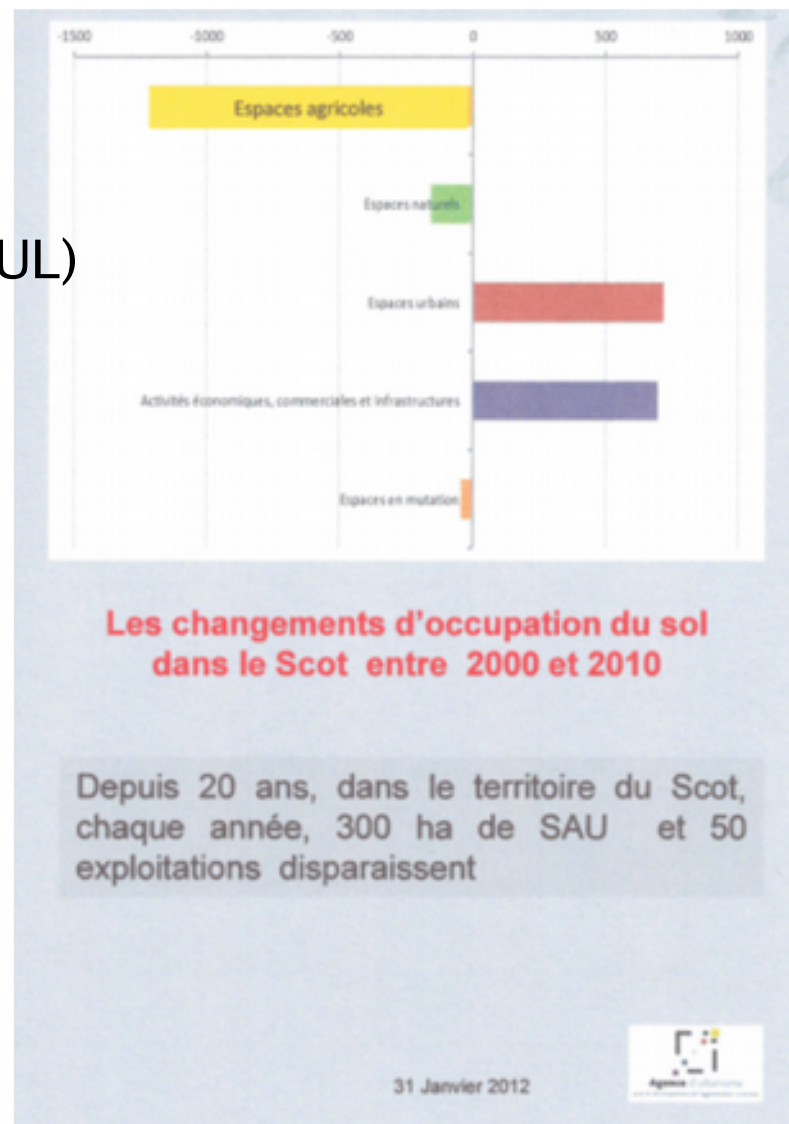
# 1 - ETAT DES LIEUX DES FORMES DE PRODUCTION ALIMENTAIRE DANS L'URBAIN (INTRA et PERI-URBAIN)

## 12 - Dans le Péri-Urbain

Beaucoup d'évolutions depuis les années 80, (programme agricole de la RUL)

**Entre 2000 et 2010 :**  
**fortes diminutions, plus qu'en moyennes française et départementale**

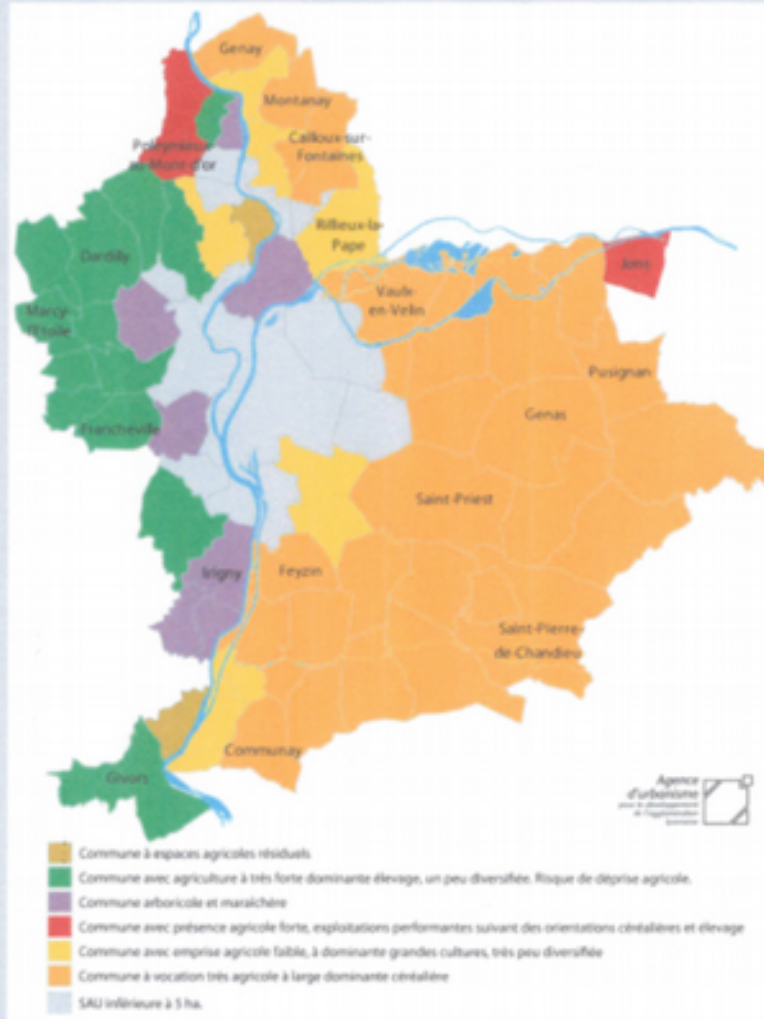
- SAU : - 13 % ,
- Nombre d'exploitations : - 44 % ,
- l'emploi : - 31 % ,  
avec hausse de la part du salariat



# Deux orientations dominantes

## Le contexte de l'agglomération lyonnaise

### Le territoire et son agriculture



|                         | % SAU     | % EXPLOIT | % emploi  |
|-------------------------|-----------|-----------|-----------|
| <b>Grandes cultures</b> | <b>66</b> | <b>38</b> | <b>28</b> |
| <b>Maraichage</b>       | <b>5</b>  | <b>18</b> | <b>32</b> |

A l'Est **Grandes cultures**  
et **filières longues**  
A l'Ouest **Maraîchage**  
et **diversification**

31 Janvier 2012



Baisse de l'élevage et de l'arboriculture / Évolution difficile

# Situation périurbaine : avantages et difficultés

**PERMANENCE DE LA  
QUESTION FONCIERE**

Quête de terres pour installation et  
diversification et fragilité des statuts fonciers

**LOCAL/GLOBAL**

Double inscription de l'agriculture dans  
le local (débouchés) et dans le global  
(PAC, concurrence des chaînes..)

**AVANTAGES/  
DIFFICULTES**

Écheveau ou entrelacs d'avantages et  
de difficultés, de diversité ... que la  
politique doit prendre en compte



## 2 - PROPOSITIONS VERS UNE POLITIQUE INTEGREE POUR L'AGRICULTURE URBAINE ET PERIURBAINE ET L'ALIMENTATION

# 21 - Quelle politique pour l'ensemble de la Métropole ?

**La Métropole,  
outil adéquat pour répondre au  
double objectif d'une politique**

- renforcée à partir des actions récentes ou en cours
- coordonnée sur l'ensemble du territoire du Grand Lyon et au-delà



# CETTE POLITIQUE IMPLIQUE FORTEMENT LES COLLECTIVITES : APPUI AUX NOUVEAUX RESEAUX ...



| Espace       | Objectif principal  | Contenu complémentaire  |
|--------------|---|---|
| Grand Lyon   | Répondre sur tout le territoire aux besoins en matière d'alimentation durable et d'écologie | coordination des acteurs et des échanges ;<br>restauration collective ; |
| Intra-urbain | Favoriser le lien social et la qualité de l'urbanisme par l'autoproduction                  | Favoriser l'accès de tous à une alimentation "adéquate"                 |
| Péri-urbain  | Développer une agriculture diversifiée et écologique pour un territoire de qualité          | circuits de vente ;<br>diversification ;<br>alimentation locale         |

## 2 - PROPOSITIONS VERS UNE POLITIQUE INTEGREE POUR L'AGRICULTURE URBAINE ET PERIURBAINE ET L'ALIMENTATION

### 22 - Pour l'intra-urbain : au-delà de la politique Jardinons le Grand Lyon?



S'inspirer d'autres politiques d'agriculture urbaine et péri-urbaine intégrées (*Ex : Grow To : An urban agriculture action Plan for Toronto*)

# JARDINONS LE GRAND LYON

## En 2006, adoption de la politique communautaire *Jardinons le Grand Lyon*

en faveur des jardins collectifs qui s'inscrit dans  
l'Agenda 21

Jardinons le  
**GRAND LYON**  
communauté urbaine



Charte du Jardinier  
Amateur Eco-responsable

 aimons l'avenir

### Les grands axes :

- Assurer avant tout le maintien des jardins collectifs
- Accompagner les initiatives communales
- Intégrer le jardin comme un élément d'aménagement urbain
- Profiter des jardins pour encourager les pratiques de jardinage respectueuses de l'environnement
- Encourager le développement du jardin comme un outil de rencontre

Jardinons le Grand Lyon : une **dynamique partenariale** en lien avec les communes et les associations du territoire dans une **logique de réseau**

# AMPLIFIER LA POLITIQUE JARDINONS LE GRAND LYON

## AMPLIFIER LA POLITIQUE FONCIERE :

Objectif : Passer  
de 2,5 à 25 %  
des urbains  
concernés par  
les jardins collectifs  
en mobilisant  
Copropriétés et  
Entreprises



## DEVELOPPER LES JARDINS D'INSERTION SOCIALE PRODUCTIFS POUR LES PLUS PRECAIRES

avec les nouvelles compétences de la  
Métropole

## DEVELOPPER LA DIMENSION NOURRICIERE DES JARDINS

Sensibilisation et Formation des  
habitant.es jardinier.es des jardins  
collectifs et Privés. (Bien commun  
nourricier et Maraîchage permaculturel)

# REUNIR AGRICULTEURS ET JARDINIERS DANS UNE ECONOMIE CIRCULAIRE

**DEVELOPPER LA  
DEMOCRATIE ALIMENTAIRE**  
En s'appuyant sur le réseau des  
jardins partagés qui rassemble déjà  
un grand nombre d'habitants  
d'origines très diverses

**Le PASSE JARDINS**

## LA NOURRICIÈRE

RESSOURCERIE/RECYCLERIE VERTE

**POUR COLLECTER**  
auprès des particuliers,  
collectivités,  
professionnels

**POUR VALORISER**  
**ATELIER**  
Reconditionnement des végétaux  
Nettoyage, réparation, transformation  
Compostage,  
broyage des déchets verts

**RÉEMPLOI**  
recyclage-compostage  
de végétaux et encombrants

**ATELIERS PARTICIPATIFS**  
création,  
auto-réparation,  
jardinage et bricolage

**ÉCHANGE et PARTAGE**  
de savoir-faire

**MISE À DISPOSITION**  
de matériel technique

**POUR LES  
JARDINS et l'AGRICULTURE**

**PROJET 2018**  
[www.lepassejardins.fr](http://www.lepassejardins.fr)

**POUR VENDRE**  
**MAGASIN SOLIDAIRE**  
Ventes de lots exceptionnels  
selon les arrivages de matériaux  
Ventes ponctuelles en fonction  
des saisons jardinières

**POUR SENSIBILISER**  
Aller vers le  
Zéro déchet-Zéro gaspillage  
Promouvoir l'autoproduction  
et les circuits courts

## 2 - PROPOSITIONS VERS UNE POLITIQUE INTEGREE POUR L'AGRICULTURE URBAINE ET PERIURBAINE ET L'ALIMENTATION

### 23 - Pour le péri-urbain : au-delà de la Politique Agricole PSADER/PENAP?

**Valoriser les acquis (rapports aux projets, gouvernance) du PSADER/PENAP en liant davantage agriculture et alimentation**



# Créer un autre cadre institutionnel pour :

## AMPLIFIER LA POLITIQUE FONCIERE

(Conseil de Dév.)

## CONFORTER LES UNITES DE PRODUCTION EXISTANTES

(Microferme)



## AMPLIFIER ET ADAPTER LES PROCESSUS DE DIVERSIFICATION

- faciliter l'installation d'exploitations de maraîchage et ou arboriculture
- favoriser le retour de l'élevage herbivore dans des exploitations mixtes

## CONTRIBUER A DES PROJETS DE NOUVEAUX RESEAUX ALIMENTAIRES

(Filières de proximité)

