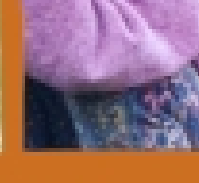
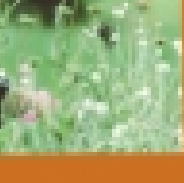
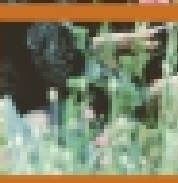
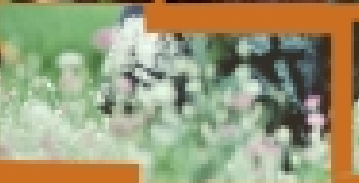
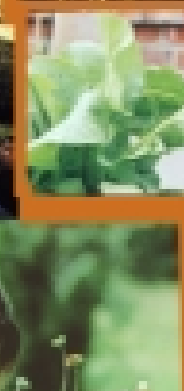
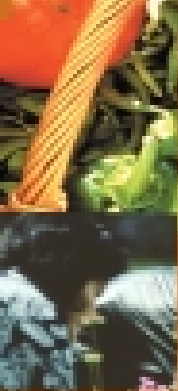
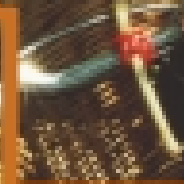
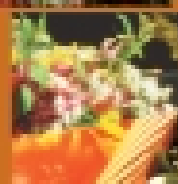
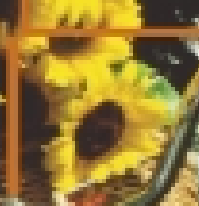
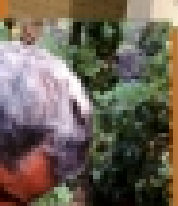
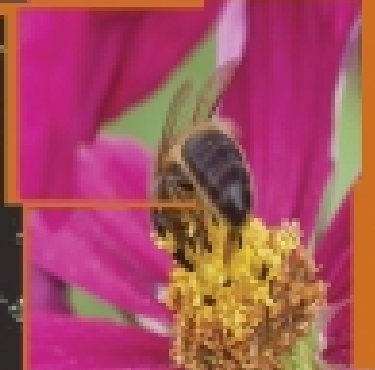
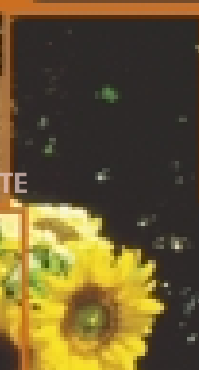


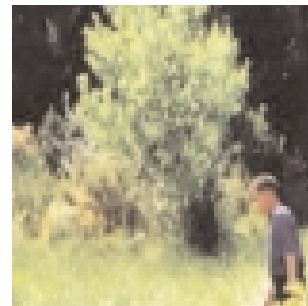
8 bonnes raisons de privilégier les jardins dans l'action publique



1



La demande est forte. Elle ne cesse de croître...



En France, un ménage sur deux jardine, un sur trois cultive un potager. Les modes de jardiner évoluent : pénibilité moindre, adaptabilité des cultures aux besoins et disponibilités de chacun... L'évolution du "temps partagé", associée à un besoin de retrouver des racines, une alimentation plus sûre, d'aménager une nouvelle relation à soi et aux autres, participent à l'intérêt croissant de nos concitoyens pour le jardin.

Plus de statistiques : www.jardinons.com, rubrique "Arguments"

2



Un lieu où l'on redécouvre la sociabilité... et la civilité !



Dans de nombreux groupes de jardins, la culture de la terre est l'occasion de multiples dons et contre dons, d'échanges de savoir faire, de coups de main, qui consolident d'abord la sphère familiale.

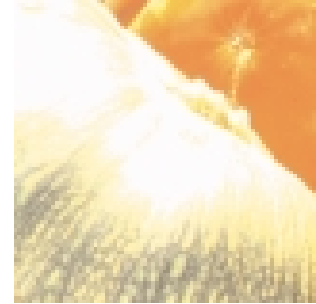
Les jardiniers apprennent aussi à s'y reconnaître. Entre membres d'une même communauté d'abord. Cette relation évolue ensuite en faveur d'une sociabilité élargie entre initiés ou non au jardinage, entre ethnies, entre générations. Les jeunes sont expérimentés de manière sensible à la valeur du travail. Ces espaces sont, dans l'ensemble, remarquablement respectés, de New York à Bergerac. En contribuant à un cadre de vie entretenu par l'implication créative et discrète d'un parent ou du voisin, le sens de la responsabilité regagne du terrain, par dessus les clôtures, jusqu'au cœur des cités.

En savoir plus : www.jardinons.com, rubrique "Ouvrages JTSE"
télécharger le rapport "Jardinage et développement social"

A close-up photograph of a wicker basket overflowing with fresh vegetables. The basket is filled with several bright red tomatoes, a large yellow squash with green stripes on the left, green beans, and green bell peppers. The basket is set against a background of dark soil and green foliage.

3

Un 13^{ème} mois jardiné...



La création de richesses directes pour le bénéficiaire d'un jardin potager n'a rien d'anecdotique s'agissant des foyers les plus modestes. Des chercheurs ont fait des calculs : ce revenu complémentaire d'auto-production, bien que non monétaire, équivaut pour certains à un 13^{ème} mois annuel.

Cette économie là n'a certes pas d'impact sur la croissance du Produit Intérieur Brut. Pourtant, elle est de celles qui donnent de la valeur et de la grandeur aux gestes de nombreuses personnes, que les indicateurs de la croissance n'ont pas prévu d'inclure.

En savoir plus : www.jardinons.com, rubrique "Arguments", voir "les chiffres"

4



Une participation économique au cadre de vie



A Bruxelles, Strasbourg ou Lille, les espaces à jardiner sont partie intégrante des coulées vertes, en baissant en même temps leur coût d'entretien : pas de frais de taille ou de tonte, sachant qu'il existe maintenant de nombreuses solutions pour limiter les éventuelles factures d'eau (contrairement à l'arrosage des massifs !).

Dans les villes moyennes et en milieu rural, ces jardins contribuent à requalifier certaines friches et à éviter ainsi leurs nuisances (dépôts sauvages ; insécurité...).

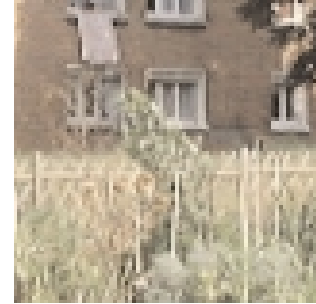
On craint peut-être encore le phénomène suranné des "bidonvilles verts". L'expérience nous apprend aujourd'hui qu'à partir d'une démarche participative, et la définition d'une réglementation concertée, le bon sens et la responsabilité des jardiniers sauront toujours être mobilisés.

Sur l'intégration paysagère des jardins : www.jardinons.com,
rubrique "Ouvrages JTSE", télécharger "Appropriation et intégration paysagère"

5



Le m² entre 7 et 22 Euros : Un bon rapport qualité-prix !



Les techniciens d'espaces verts, confrontés à leur budget d'investissement, font eux aussi leurs calculs !...

- Les frais d'aménagement d'espaces verts conventionnels varient de 15 à 70 Euro H.T./m²
- La création de parcelles individuelles regroupées en jardins familiaux coûte entre 10 et 28 Euro H.T./m²
- La nouvelle génération de jardins communautaires, de proximité ou insérés dans une trame verte urbaine, coûte entre 7 et 22 Euro H.T./m²

La plupart des équipements et des plantations sont pourvus par les usagers. Les frais de conception sont moindres.

Moins coûteux, mais plus riches en fonctions sociales et écologiques, les terrains jardinés s'inscrivent dans l'idée moderne d'une meilleure "efficacité économique globale" des investissements publics.

Etudes de cas chiffrés : www.jardinons.com, rubrique "Arguments"

6



Et votre cadeau pour les générations futures ?



Voilà une idée toute simple et "terre à terre" de laisser un présent de nos plus belles années ! Qui n'a pas de souvenir des odeurs, de caresses ou de picotements de plantes dans le jardin de papa, maman ou des grands-parents.

C'est l'approche de la vie qui rampe, vole, gratte, pique, prend couleur... Un éveil des sens et de la curiosité, qui permet à nos enfants d'appréhender le monde vivant. Les plus jeunes générations ont le droit d'en faire l'expérience.

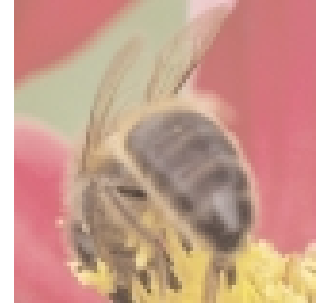
Le nez dans les plantes aromatiques, dans une ville qui aura su contenir la minéralité, sans vous nommer, ils parleront encore de vous...

Sur le jardin et l'éducation à l'environnement : www.jardinons.com, rubrique "Ouvrages JTSE" télécharger "jardin et éducation à l'environnement" ou encore : www.jardinons.com, rubrique "JTSE au travail", thème "Mon jardin se crée"

7



Le jardin : un véritable outil du développement durable



Le mot est lâché ! Voilà que du plus modeste lopin de terre concédé, germe l'idée d'un "grand jardin planétaire" aux dispositions généreuses pour le Sud comme pour le Nord, pour les générations présentes et futures.

Tour à tour pédagogiques, thérapeutiques, agrobiologiques, artistiques, communautaires ou d'insertion, les jardins qui cherchent aujourd'hui place dans nos villes ou nos campagnes s'apprécient à leurs fonctions sociales transversales.

Dans la fraîcheur de l'aube millénaire naissante, ils donnent le goût du mieux vivre que nous voulons garantir pour demain...

Pour apprécier la diversité de ces jardins : www.jardinons.com, rubrique "Expériences"

8^{ème} et dernière bonne raison : Il y a un réseau pour s'entraider

La présente brochure le démontre : les jardins "collectifs et citoyens" sont l'illustration concrète d'une volonté politique d'aménagement durable du territoire, à l'échelle humaine, à l'écoute des besoins de ses résidents. Pour réussir de telles initiatives, gagner du temps et éviter les errements, la connaissance d'autres expériences et un conseil avisé s'avèrent souvent utiles.

Le "réseau du Jardin dans Tous Ses Etats" est fait pour cela. Il est encadré nationalement par un collectif d'acteurs expérimentés, signataires de la "charte du Jardin dans Tous Ses Etats" (www.jardinons.com - rubrique ouvrages).

Ces intervenants sont présentés sur www.jardinons.com, rubrique acteurs ressources. D'autres ressources opérationnelles sont également disponibles sur ce site.

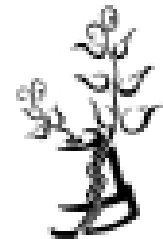


photo Les Jardins d'Aujourd'hui

Rédaction
Collectif du JTSE

Maquette et mise en page
Chantier Nature

Photographies
Les Jardins d'Aujourd'hui
Jardins d'Amélie, Chantier Nature



Contactez nos correspondants !

LE JARDIN DANS TOUS SES ÉTATS

Site du réseau : www.jardinons.com

Renseignements et contacts auprès des correspondants nationaux et locaux :

Sud Ouest : LES JARDINS D'AUJOURD'HUI - Correspondance Nationale
24 rue Louis Pasteur - 33 220 Sainte Foy La Grande
Tél/fax : 05 57 46 04 37 - Email : ljda@jardinons.com

Grand Nord : CHANTIER NATURE - Correspondance Nationale
16 place Cormontaigne - 59 000 Lille
Tél/fax : 03 20 17 11 77 / 70 - Email : dhays@jardinons.com

Grand Ouest : VERT LE JARDIN - Tél : 02 98 46 24 15 - culture-liberte@infini.fr

Lyon Rhône Alpes : LE PASSE JARDIN - Tél : 04 78 00 22 59 - pjardins@club-internet.fr

Ile de France : GRAINE DE JARDINS - Tél : 01 47 72 61 25 - grainedejardins@wanadoo.fr

Méditerranée : LES JARDINS D'AMÉLIE - Tél : 04 91 33 11 65 - jardinsamelie@club-internet.fr

